



# Phase *lift*

RF CROSSFIELD MODULATION EMISSION

# Phase *lift*

“PhaseLift RF” radiofrequenza a scansione **esadinamica interpolata** rappresenta l’ultima frontiera della ricerca biotecnologica dei laboratori **PhaseTech** nella somministrazione di radiofrequenza a uso medico estetico.

## PRINCIPIO DI FUNZIONAMENTO

Il principio di funzionamento della radiofrequenza si basa sulla generazione di un’onda elettromagnetica che attraversando il derma incontra la sua impedenza. Tale impedenza genera un **aumento della temperatura distrettuale con conseguente degenerazione del collagene e dell’elastina**, ne deriva la rottura dei legami intramolecolari cui segue il riarrangiamento della molecola di collagene a cura dei fibroblasti.

La radiofrequenza PhaseLift si avvale di **due innovative tecnologie proprietarie C.M.E. e B.T.S Pulse** grazie alle quali è in grado di generare un sistema di stimolazione controllata del derma modulando l’impulso RF secondo schemi precisi. I complessi campi elettromagnetici così generati raggiungono selettivamente le molecole allungate ed invecchiate del collagene permettendo che queste si riallineino, diventando più corte e tridimensionali, riprendendo la forma più naturale e conveniente a livello biologico.

## FINALITÀ DI TRATTAMENTO

- Tono ed elasticità della pelle
- Riduzione delle rughe, delle pieghe nasogeniene e d’espressione
- Ridefinizione dei contorni del viso
- Rimodellamento della silhouette
- Riduzione degli esiti cutanei dell’invecchiamento
- Rallentamento del chronoage
- Miglioramento della texture della pelle

## AREE DI TRATTAMENTO

### VISO

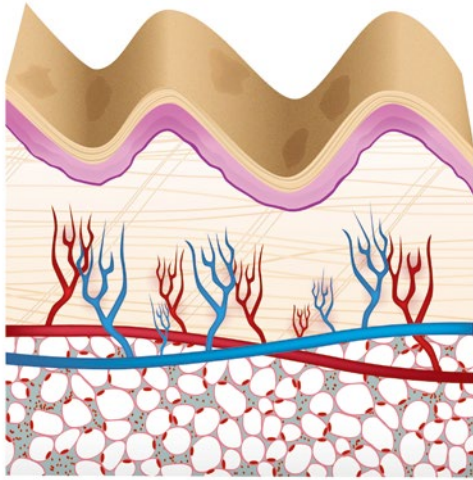
- Tono ed elasticità della pelle
- Solchi naso-labiali
- Mento
- Guance
- Zona peri-orbitale
- Fronte
- Collo

### CORPO

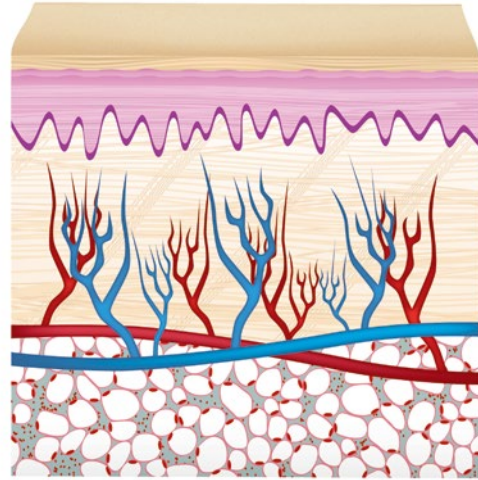
- Décolleté
- Addome
- Glutei
- Sottogluteo
- Interno coscia
- Interno braccia

## EFFETTO IMMEDIATO TENSORIO (TIGHTENING)

La metodica applicata, incrementando la temperatura nel derma, provoca la “**denaturazione**” delle fibre collagene e la rottura dei legami intramolecolari. La molecola di collagene diviene più corta aumentando la propria sezione **conferendo quasi istantaneamente compattezza alla pelle.**



Cute alterata da chronoage, dicromica, disidratata, con fibre collagene allungate, ridotte in numero e con struttura tridimensionale alterata, vascolarizzazione ridotta, danni al microcircolo e tono cutaneo ridotto.



Cute sana, normocromica e normoidratata, con fibre collagene conservate, vascolarizzazione normale e tono cutaneo fisiologico.

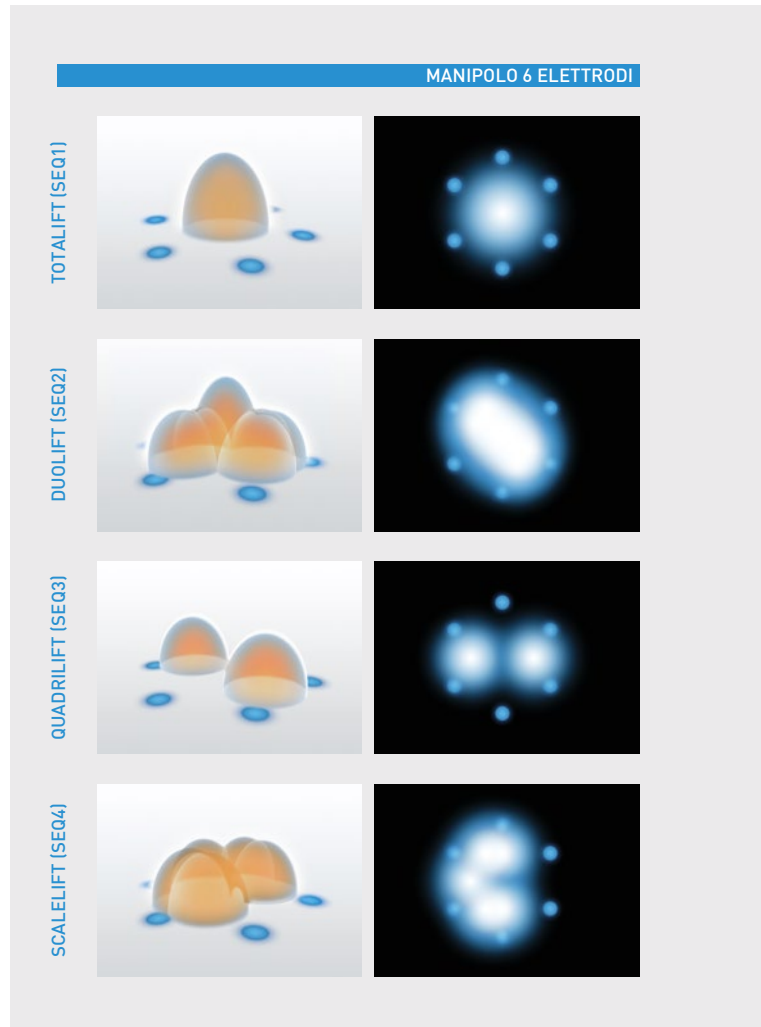
### I PUNTI DI FORZA PIÙ RILEVANTI

- **Generazione radio frequenza resistiva a scansione esadinamica interpolata**, tale tipologia di erogazione facilita i processi di assorbimento dell'energia attraverso un perfetto controllo delle tempistiche di scambio interpolare, inducendo **risposte metaboliche amplificate e rapidissime.**
- **Crossfield Modulation Emission (CME)**: è un innovativo sistema di emissione di campi elettromagnetici generati da onde RF che tramite opportune regolazioni si intersecano generando **un punto di massima efficienza solo all'interno della fascia dermica** evitando di sospendere onde d'energia massivamente concentrate oltre gli strati che devono essere stimolati, scongiurando così il rischio di generare fibrosi.
- **Biostimolazione (BTS Pulse)**: sistema di regolazione dell'erogazione di energia a pulsazione variabile, controllato e determinato in funzione di ogni singola finalità applicativa che permette molteplici risultati che variano da un effetto **last minute**, molto pregevole, ma poco duraturo, ad un effetto **medicale profondo, duraturo, e incrementale.**
- **La generazione lineare del segnale e la sua perfetta calibrazione digitale** permettono di erogare una forma d'onda “pulita” totalmente biodisponibile senza alcuna dispersione, ciò si traduce in efficacia totale e massimo confort per il paziente.
- **Controllo elettronico dello stacco sonda durante l'erogazione**: il dispositivo misura costantemente l'impedenza del tessuto su cui è applicato e qualora occorresse un contatto incerto della sonda sulla pelle, l'erogazione dell'energia sarebbe gestita in modo da non generare lo scintillamento e la sgradevole sensazione di “**scarica elettrica**”.



I manipoli a scansione esadinamica in dotazione a “PhaseLift RF” garantiscono una distribuzione mirata dell’impulso elettromagnetico in grado di adattarsi alla geometria e alla stratigrafia cutanea, ciò è stato reso possibile grazie alla progettazione della geometria polare e della distanza interpolare secondo ferree regole fisiologico-matematiche.

In particolare il manipolo viso grazie alla miniaturizzazione dei componenti si è dimostrato una vera eccellenza tecnologica unica nel suo genere.



- **L’esclusivo sistema di sicurezza** si compone di diversi elementi tra cui: il monitoraggio continuo della temperatura dei tessuti in trattamento grazie ai **pirometri protetti da membrana polarizzata** e risoluzione di 0,1°C installati su ogni manipolo, e il **sensore di movimento** per impedire eccessi di erogazione di energia in un unico distretto. Tutti i sistemi di sicurezza generano **feedback di controllo** per l’intervento delle protezioni e al contempo restituiscono dati sia alla macchina che all’operatore. Ogni sonda è dotata di un sistema di controllo dell’**energia erogata** attraverso la costante verifica di un parametro di rispetto variabile secondo il carico applicato e un indicatore di **funzionamento/anomalia**. La frequenza erogata dal dispositivo è **1MHZ** quarzato, scelta che permette di ottenere una **precisione assoluta** circa la profondità del trattamento, garantendo precisi target di risultato in massima sicurezza.
- **Interfaccia user friendly** con menù intuitivi e schermo touch per una semplice selezione dei programmi.
- **I sette Programmi preimpostati si compongono di un numero di fasi pulsate variabili da 1 a 12 in cui gli scambi interpolari** e le pulsazioni sono state perfezionate **sulla base di una accurata sperimentazione clinica**, permettono di intervenire in modo sicuro ed efficace in funzione degli inestetismi e del distretto corporeo da trattare.

# Phase *lift*



POTENZA SOTTO CONTROLLO

# Phase lift

RF CROSSFIELD MODULATION EMISSION

<b>Alimentazione</b>	115 - 230Vac 50/60Hz
<b>Assorbimento</b>	450 W
<b>Fusibili</b>	2 x 6.3 A
<b>Frequenza</b>	1MHz
<b>Potenza erogata</b>	0:64W autoregolante
<b>Regolazione potenza</b>	0:100% passi da 0.64W
<b>Tecnologie proprietarie implementate</b>	C.M.E. Crossfield Modulation Emission, B.T.S. Pulse Biotermostimulation
<b>Programmi</b>	Prememorizzati STW Proprietari
<b>Impostazioni programmi</b>	Touch Screen
<b>Comandi e regolazioni</b>	<ul style="list-style-type: none"> <li>• Touch Screen</li> <li>• Encoder Rotativo</li> <li>• Pulsanti Soft Touch</li> <li>• Pedale Operatore</li> </ul>
<b>Sicurezze Hardware</b>	<ul style="list-style-type: none"> <li>• Interruttore a chiave sulle due fasi</li> <li>• Interruttore bascula sulle due fasi</li> <li>• Fusibili sulle due fasi</li> <li>• Interruttore a fungo su front panel</li> <li>• Pulsante sicurezza utente</li> </ul>
<b>Visualizzazione</b>	Display grafico 240 x 128 Pixel
<b>Temperatura funzionamento</b>	10°C up to 40°C
<b>Umidità</b>	10UP up to 80% Rh
<b>Pressione atmosferica</b>	500hPa to 1060hPa
<b>Dimensioni</b>	L 44 x H 98 x P 44
<b>Peso</b>	15 Kg solo corpo macchina



Via Gandhi, 12 - 24048 Curnasco di Treviolo (BG)

tel +39 035 690560 • fax +39 035 690560 • info@phasetech.it • www.phasetech.it