



# Phase *slim*

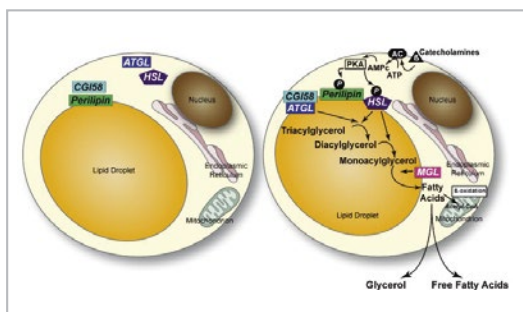
DEEP LIGHTNING STIMULATION

# Phase *slim*

**PhaseSlim DLS** è l'autorevole risposta dei Laboratori di ricerca **PhaseTech** alla necessità di realizzare una **tecnica d'intervento biocompatibile** per il trattamento dei pannicoli adiposi e delle pannicolopatie **fibro edemato sclerotiche**.

**PhaseSlim DLS**, in base alla **frequenza utilizzata**, è in grado di comunicare con diverse strutture subcellulari (nucleo, mitocondri, citoscheletro e altri organuli) e, **mimando gli scambi elettro fisiologici, induce una risposta biologica controllata secondo la necessità terapeutica**.

**PhaseSlim DLS** somministra **microcorrenti** simili alle correnti endogene, in grado di raggiungere l'ipoderma e innescare la produzione e il rilascio di **catecolamine e ormoni** che attivano i processi **di lipolisi**. La liberazione di **noradrenalina** e di altri **neurotrasmettitori** avviene tramite la depolarizzazione elettrica, realizzata attraverso la somministrazione di energia controllata ed erogata da **PhaseSlim DLS**.



La lipolisi avviene innescando un processo metabolico in cui, tramite la Betaossidazione e il ciclo di Krebs, i trigliceridi sono trasformati in  $H_2O$  e  $CO_2$ .

**Risultati apprezzabili** già dai primi trattamenti attraverso l'evidenza della **riduzione del pannicolo adiposo** e il recupero del **tono cutaneo e della muscolatura**.

## INDICAZIONI DI TRATTAMENTO

- Trattamento riduttivo dei pannicoli adiposi
- Trattamento delle lassità infarcite di adipe granulare o calcificato
- Trattamento riduttivo degli inestetismi della PEFS fino al 3° grado
- Trattamento delle pannicolopatie resistenti ad altre tecniche (grasso anidro e compatto)
- Recupero della compattezza cutanea e rimodellamento

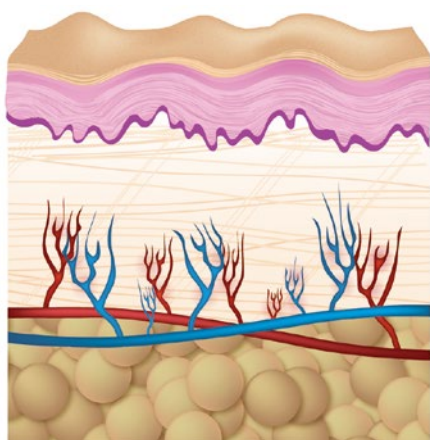
Grazie alla tecnologia proprietaria **Deep Lightning Stimulation (DLS)** micro cariche di corrente attraversano selettivamente i tessuti determinando la riduzione del numero di adipociti e il conseguente rilascio di trigliceridi nel torrente ematico. Si assiste inoltre al miglioramento della consistenza dei tessuti adiposi particolarmente in quelli resistenti ad altre tecniche (grasso anidro e compatto).

**PhaseSlim DLS** eroga correnti con intensità compresa tra i 10  $\mu\text{A}$  e 500  $\mu\text{A}$  (microAmpere), mille volte più basse di quelle utilizzate convenzionalmente nell'elettroterapia.

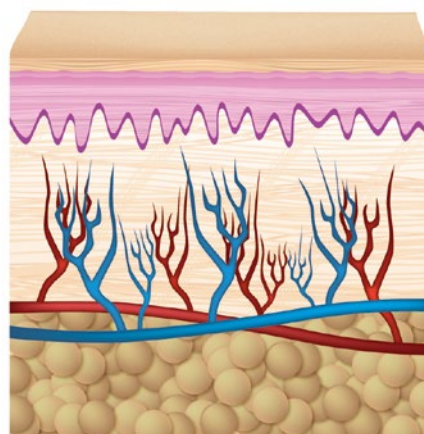
La sperimentazione clinica ha dimostrato che le microcorrenti sono efficaci nello stimolare la rigenerazione di tessuto connettivo con fibre di collagene ed elastiche, inducendo la conseguente distensione della fascia dermica.

L'innovativo sistema di **elettrobiostimolazione** di **PhaseSlim DLS**, attraverso la tecnologia proprietaria **Tesla Pure**, agisce a livello cellulare profondo stimolando la rigenerazione tissutale e consentendo ai tessuti danneggiati dal chronoage di riconquistare la loro capacità funzionale.

### PhaseSlim DLS attraverso una stimolazione biofisica induce risposte biochimiche.



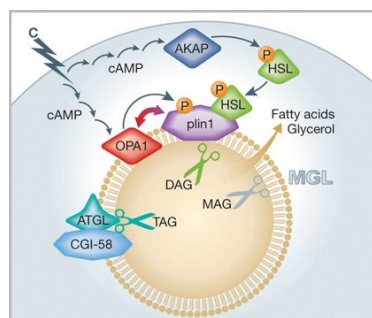
Prima del trattamento.



Dopo il trattamento.

La rigenerazione tissutale indotta dalla somministrazione di microcorrenti a frequenza variabile con **PhaseSlim DLS** avviene attraverso una serie di effetti innescati dall'elettrobiostimolazione controllata da Tesla Pure:

- **Incremento della produzione di ATP del 500%** rispetto al controllo negativo grazie al riequilibrio elettrico della membrana mitocondriale.
- **Incremento del 40% della captazione di acido Alfa-aminoisobutirico** che è base della sintesi proteica.
- **Incremento del trasporto di aminoacidi** (respirazione cellulare).
- **Incremento fino al 40% della sintesi delle proteine.**
- **Incremento fino al 300% del numero dei capillari funzionali.**

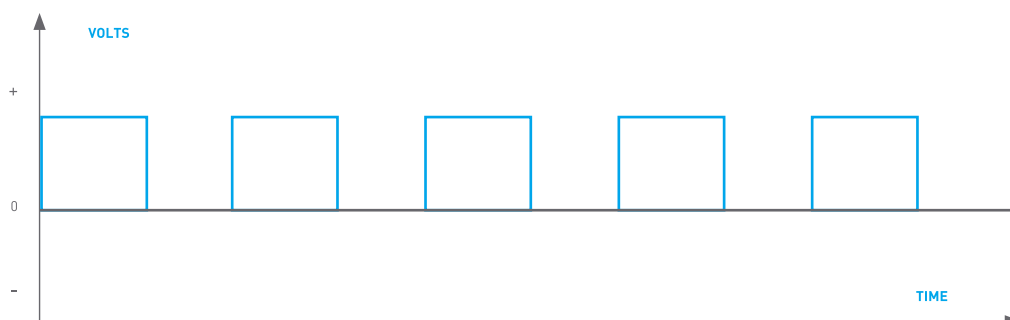




**Gli speciali manipoli ergonomici**, in grado di emettere frequenze comprese tra i 5 e i 500 HZ a seconda del programma impostato, sono stati progettati per il massimo confort dell'operatore e del paziente. Ogni manipolo autoregola l'emissione di energia attraverso un costante feedback di misura dell'impedenza offerta dai tessuti trattati. Ciò consente di erogare solo l'energia necessaria alla finalità terapeutica garantendo la piacevolezza del trattamento.

- **Gli emettitori luminosi a bordo dei manipoli emettono una lunghezza d'onda di 630 nm** atta a favorire la biocompatibilità del segnale elettrico erogato e a indurre uno sprone metabolico sui fibroblasti ad incrementare la deposizione di collagene. Le particolari geometrie degli emettitori e le distanze interpolari sono il frutto di un'avanzatissima ricerca dei laboratori PhaseTech in cui sono confluite esperienze multidisciplinari.
- **La forma d'onda** generata dal dispositivo è una perfetta quadra con offset positivo, la durata dello stato alto è tra 24mS e 1mS, il duty cycle varia dal 12 al 50% secondo la frequenza impostata.

#### SQUARE WAVE



# Phase *slim*



IL MESSAGGIO DELLA FREQUENZA

# Phase *slim*

DEEP LIGHTNING STIMULATION

<b>Alimentazione</b>	115 - 230Vac 50/60Hz
<b>Assorbimento</b>	40 W
<b>Fusibili</b>	2 x 315 mA ritardati
<b>Frequenza</b>	5:500 Hz
<b>Energia erogata</b>	0:500 $\mu$ A
<b>Regolazione potenza</b>	6 passi 15, 25, 35, 50, 70, 100%
<b>Energia luminosa erogata</b>	LED 630 nm
<b>Tecnologie proprietarie implementate</b>	DLS Deep Lightning Stimulation
<b>Programmi</b>	Prememorizzati STW Proprietari
<b>Impostazioni programmi</b>	Touch Screen
<b>Comandi e regolazioni</b>	<ul style="list-style-type: none"> <li>• Touch Screen</li> <li>• Pulsanti Soft Touch</li> </ul>
<b>Sicurezze Hardware</b>	<ul style="list-style-type: none"> <li>• Interruttore a chiave sulle due fasi</li> <li>• Interruttore bascula sulle due fasi</li> <li>• Fusibili sulle due fasi</li> </ul>
<b>Visualizzazione</b>	Display grafico 240 x 128 Pixel
<b>Temperatura funzionamento</b>	10°C up to 40°C
<b>Umidità</b>	10UP up to 80% Rh
<b>Pressione atmosferica</b>	500hPa to 1060hPa
<b>Dimensioni</b>	L 44 x H 98 x P 44
<b>Peso</b>	15 Kg solo corpo macchina



Via Gandhi, 12 - 24048 Curnasco di Treviolo (BG)

tel +39 035 690560 • fax +39 035 690560 • info@phasetech.it • www.phasetech.it